

650W



MODUŁOWY ZASILACZ DO GIER 650W

- ZASILACZ 650W
- PÓLMODULARNY
- BARDZO CICHY
- MAKSYMALNA STABILIZACJA NAPIĘCIE STAŁEGO
- NIEZAWODNE KOMPONENTY O WYSOKIEJ WYDAJNOŚCI



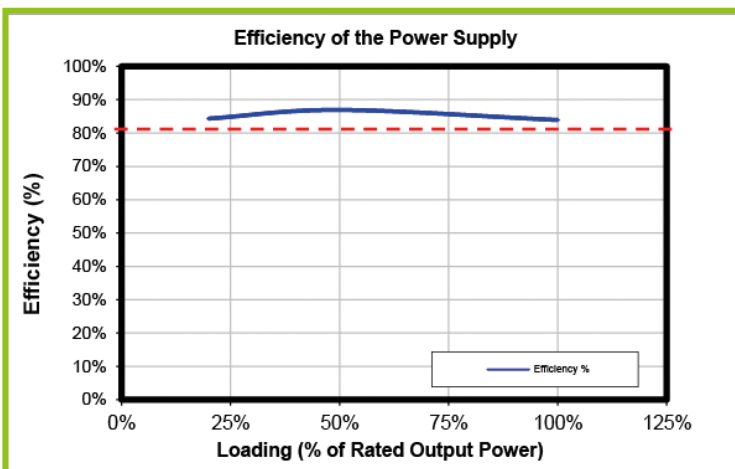

TECNOWARE
ITALIAN POWER SYSTEMS



CERTYFIKAT SPRAWNOŚCI 80 PLUS BRONZE

PSU POWER GAME 650W MODULAR, dzięki wysokiej wydajności energetycznej do 86% certyfikat 80 PLUS, pozwala na zminimalizowanie zużycia energii elektrycznej

I _{RMS} A	PF	I _{THD} (%)	Load (%)	Input Watts	DC Terminal Voltage (V)/ DC Load Current (A)					Output Watts	Efficiency %
					12V (cumulative of 12V1, 12V2, etc.)	-12V	3.3V	5V	5Vsb		
0.94	0.77	25.67%	10%	83.79	12.29/4.33	11.95/0.05	3.3/1.36	5.03/1.36	5.02/0.25	66.34	79.17%
1.47	0.93	18.78%	20%	157.08	12.27/8.66	11.93/0.1	3.3/2.72	5.02/2.7	5/0.49	132.48	84.34%
3.35	0.98	7.46%	50%	379.00	12.22/21.62	11.93/0.25	3.3/6.81	4.98/6.76	4.97/1.23	329.48	86.93%
6.77	0.99	5.62%	100%	774.10	12.13/42.91	11.98/0.49	3.29/13.57	4.92/13.48	4.89/2.46	649.59	83.92%



80 PLUS Verification and Testing Report

TYPICAL EFFICIENCY (50% Load): 86.93%
AVERAGE EFFICIENCY: 85.06%
80 PLUS COMPLIANT: YES

ID #	Manufacturer	Model Number	Serial Number	Year	Type	Test Date
E1077	Tronoxems S.r.l.	PLA0000000000	N/A	2020	ATX12V	03/2020

Rated Specifications		Value	Units
Input Voltage		100-240	Volt
Input Current		8.4	Amps
Input Frequency		50-60	Hz
Rated Output Power		650	Watts

I _{RMS} A	PF	I _{THD} (%)	Load (%)	Input Watts	DC Terminal Voltage (V)/ DC Load Current (A)					Output Watts	Efficiency %
					12V (cumulative of 12V1, 12V2, etc.)	-12V	3.3V	5V	5Vsb		
0.94	0.77	25.67%	10%	83.79	12.29/4.33	11.95/0.05	3.3/1.36	5.03/1.36	5.02/0.25	66.34	79.17%
1.47	0.93	18.78%	20%	157.08	12.27/8.66	11.93/0.1	3.3/2.72	5.02/2.7	5/0.49	132.48	84.34%
3.35	0.98	7.46%	50%	379.00	12.22/21.62	11.93/0.25	3.3/6.81	4.98/6.76	4.97/1.23	329.48	86.93%
6.77	0.99	5.62%	100%	774.10	12.13/42.91	11.98/0.49	3.29/13.57	4.92/13.48	4.89/2.46	649.59	83.92%

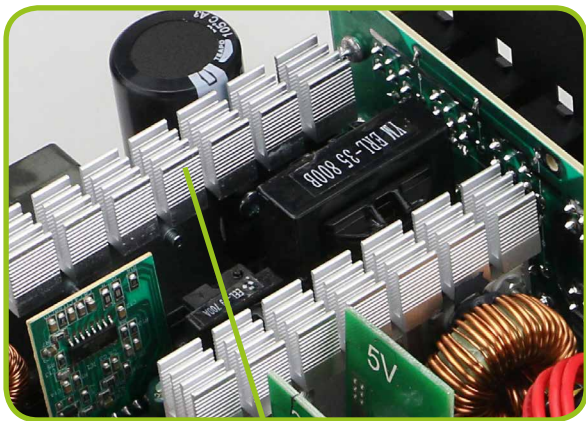
PLUG LOAD solutions These tests were conducted by a third party independent testing firm on behalf of the 80 PLUS Program. 80 PLUS is a certification program to promote highly-efficient power supplies (greater than 80% efficiency in the active mode) in technology applications.
<http://www.80plus.org/>

Pobierz certyfikat na:

<https://www.plugloadsolutions.com/80PlusPowerSupplies.aspx>

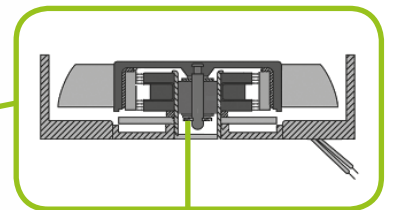


BARDZO CICHY

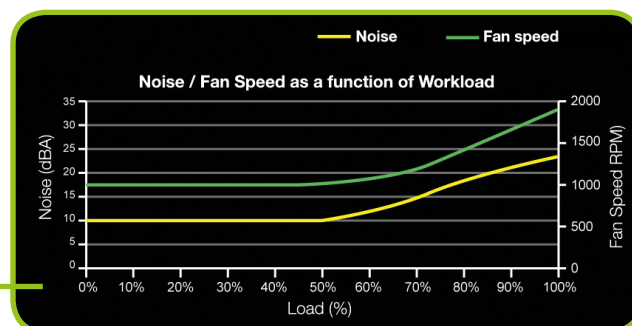


System chłodzenia zaprojektowany w celu maksymalnego rozpraszania ciepła

Profil siatki zoptymalizowany, aby wyeliminować hałas przepływu powietrza



Łożysko smarowane oleju
Aby wyeliminować hałas rotacji wentylatora

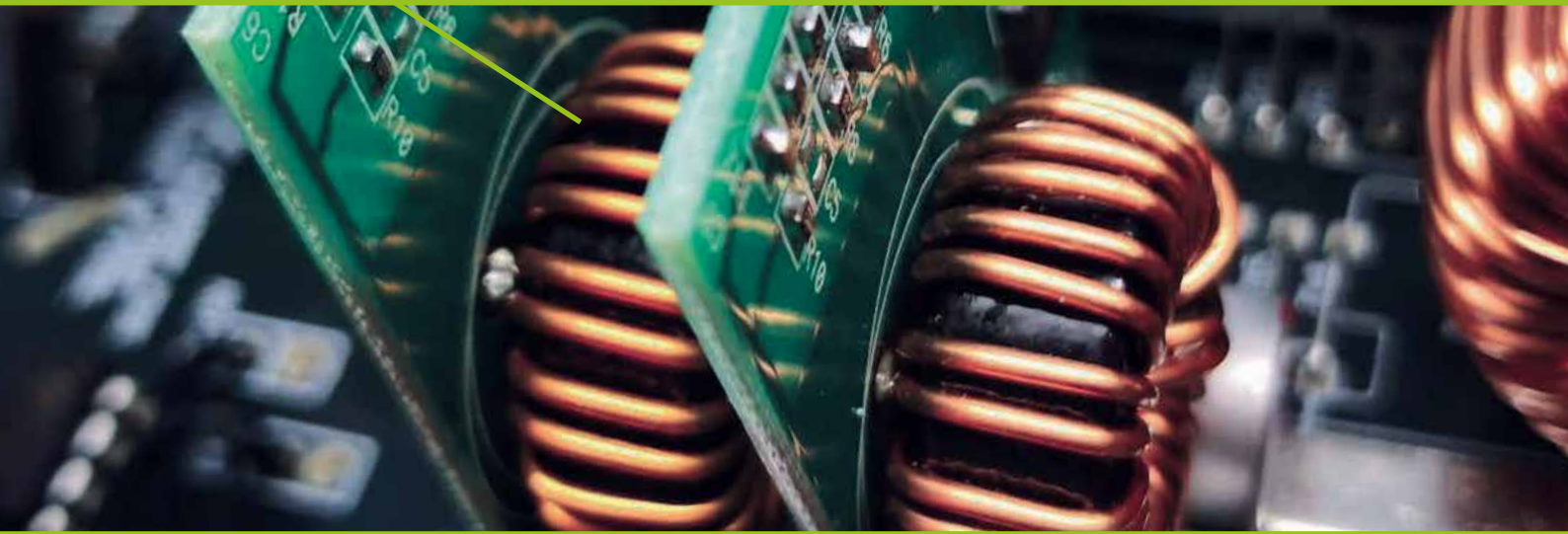


Sterowanie elektroniczne prędkości obrotu wentylatora

MAXIMUM DC VOLTAGE STABILITY

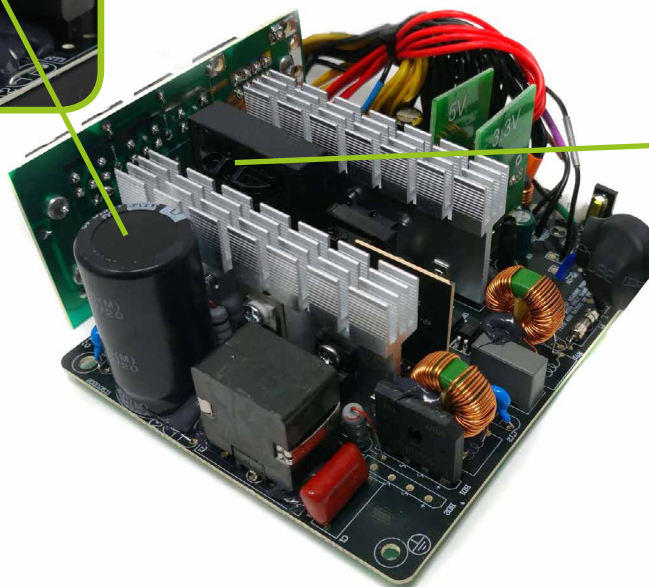
Obwód DC/DC do regulacji stabilności 3.3 V/5V/12V

NAPIĘCIE	STABILNOŚĆ przy 100% obciążenia
3,3V	±0,16V
5V	±0,25V
12V	±0,6V

**NIEZAWODNE KOMPONENTY WYSOKIEJ JAKOŚCI**

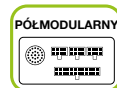
Tajwańskie kondensatory wysokiej jakości o maksymalnej temperaturze roboczej 105°C

Najwyższej jakości komponenty mocy





Together on



Główna specyfikacja

- Zasilacz półmodułowy
- Certyfikat 80 Plus Bronze, wysoka wydajność (> 85%) i płynna, cicha praca
- Aktywny PFC > 0,9
- Jest zgodny z dyrektywą ATX 12V v.2.31
- Zgodny z dyrektywą ERP 2009/125 / WE w sprawie wymogów dotyczących ekoprojektu dla produktów związanych z energią
- Super cichy wentylator chłodzący 14 cm z nasyconym łożyskiem (łożysko hydrauliczne) i w pełni elektronicznie sterowana prędkość obrotowa
- Kable połączeniowe w zakresie od 550 mm do 750 mm
- Kabel zasilający płytę główną z czarną osłoną tuleją siatkową
- Czarne płaskie kable modułowe
- Kondensatory, 105°C stopni
- Wymiary: 160x150x86 mm
- Ochrona przed przepięciem, nadmiernym prądem, przegrzaniem, przeciążeniem i zwarcie

Specyfikacja

Model PSU	POWER GAME 650W MODULAR
Kod	FAL650PGM
Opakowanie	Pojedyncze pudełko
Moc wyjściowa pozorna	650W
Wydajność	> 85% (certyfikacja 80 Plus Bronze)
PFC	Aktywny (> 0,9)
Zgodność	Jest zgodny z dyrektywą ERP 2009/125/EC, związane z ekologiczną konstrukcją
Prąd wejściowy	5A max do 230 Vac
Napięcie nominalne wejściowe	230 Vac
Zakres napięcie wejściowego	180-240 Vac
Wejście częstotliwość nominalna	50/60 Hz
Tolerancja częstotliwości wejściowej	47-63 Hz
Włącznik główny	Tac
Typ wentylatora	Super cichy 14 cm z łożyskiem smyrtym (łożysko hydrauliczne)
Kontrola prędkości wentylatora	Tak, pełna kontrola elektroniczna
Wymiary (Gł.xWys.xSzer.)	160X86X150 mm
Waga	1,46 Kg
Złącza	
12V PCI-E 6+2	4
Sata	6
Molex	3
CPU 4+4 Poles	1
20/24 Poles	1
Prąd wyjściowy	
+3.3V	20A
+5V	20A
+12V	54A
-12V	0,3A
+5Vsb	2A
Specyfikacja środowiskowa	
Temperatura przechowywania	Od -15 do 40 ° C
Temperatura pracy	Od 0 do 40 ° C
Wilgotność	< 95% bez kondensacji
Maksymalna wysokość	3000 m
Certyfikaty	CE (dyrektywa w sprawie bezpieczeństwa 2014/35 / UE; EMC 2014/30 / UE), 80 Plus Bronze

© 2021 Tecnoware Power Systems. Dane techniczne mogą ulec zmianie bez wcześniejszego powiadomienia.

w zestawie



Kabel wejściowy 120 cm
Schuko / IEC320 C13



Śruby mocujące PSU/PC



Opaski kablowe

Opakowanie



100%
PAPER PACKAGING

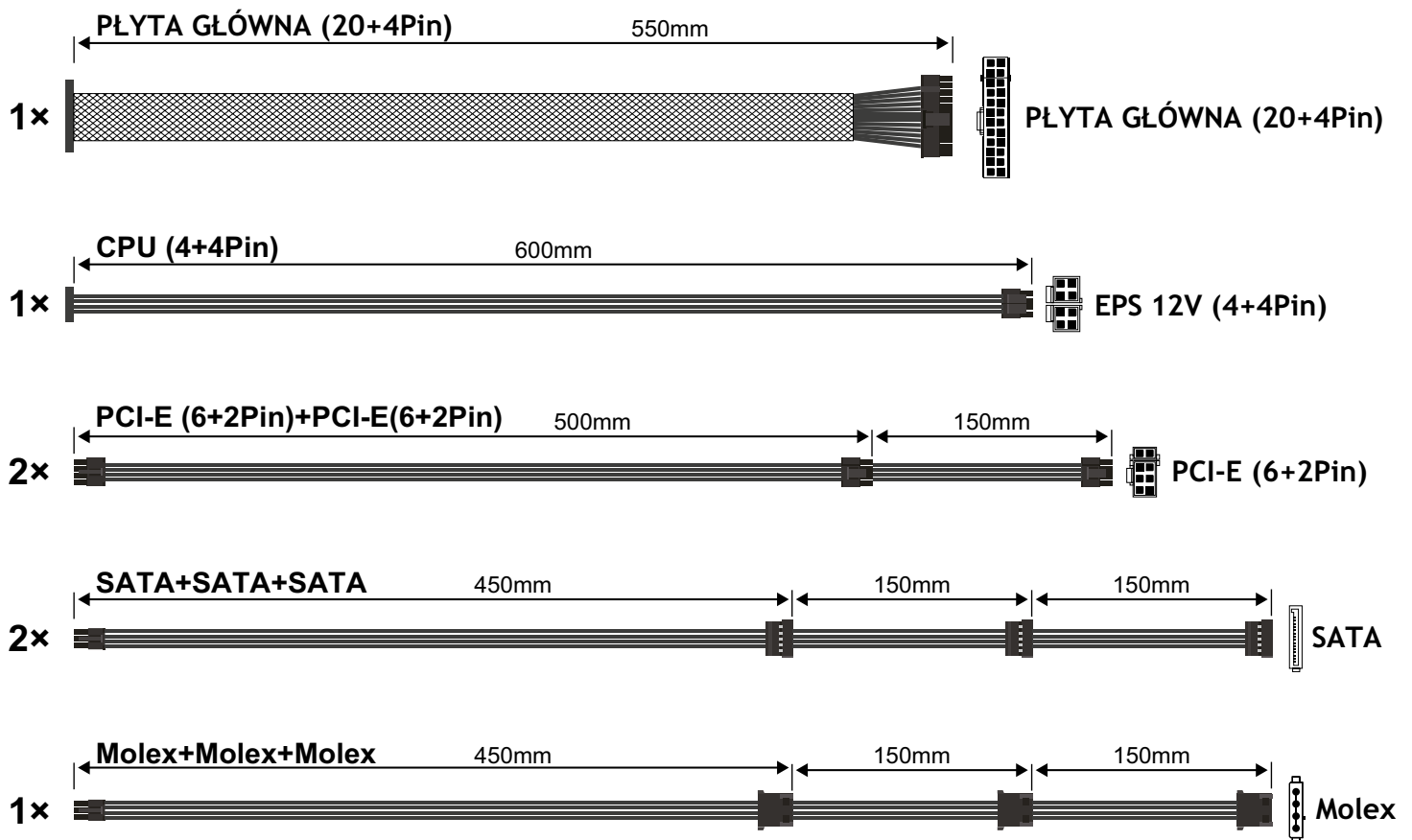
Dziękuję za wybranie
Ten produkt Together ON

Together on

Con Tecnoware a tutela dell'ambiente.

Chroń środowisko dzięki Tecnoware

Specyfikacje kabli modułowych



Zawartość

